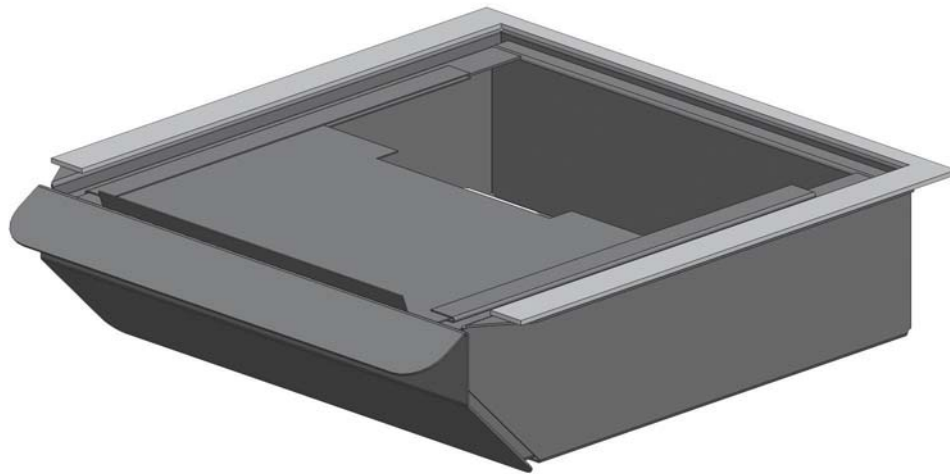


Blaze  King

**Z3820**

**TIROIR À CENDRES OPTIONNEL**  
**pour SC20.1, SC30.1**



**À UTILISER AVEC APPAREIL DE CHAUFFAGE AU BOIS**  
**CONSERVER CES INSTRUCTIONS**

**Manufacturé par**

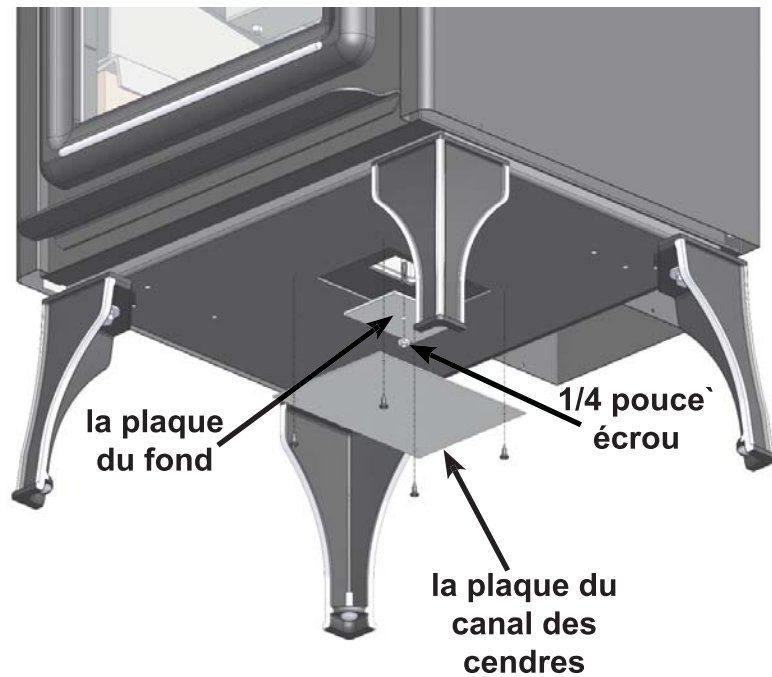
**Valley Comfort Systems Inc.**, 1290 Commercial Way, Penticton, BC, V2A 3H5, Canada  
Phone: 250-493-7444 ♦ Fax: 250-493-5833 ♦ [www.blazeking.com](http://www.blazeking.com) ♦ [info@blazeking.com](mailto:info@blazeking.com)

## INSTALLATION

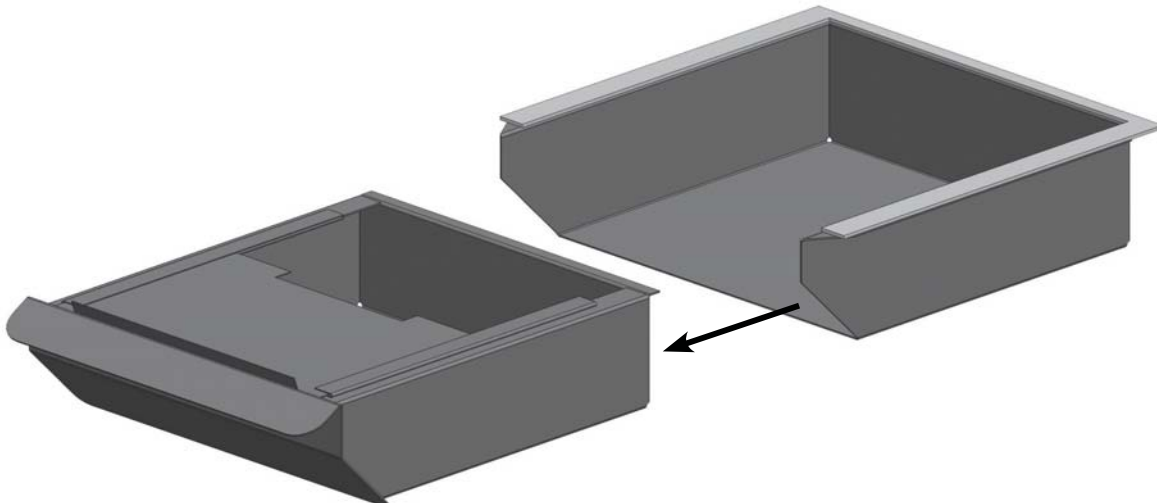
**⚠️ AVERTISSEMENT**

NE PAS RETOURNER OU DÉPOSER LE POÊLE SUR LE CÔTÉ. LES BRIQUES TOMBERAIENT DE LEUR POSITION ORIGINALE ET SE BRISERAIENT. VOUS DEVEZ FIXER LE PLATEAU DE CENDRES APRÈS QUE LES PATTES NE SOIENT INSTALLÉES.

1. Retirer “la plaque du canal des cendres” en dévissant les quatre vis #10. Enlever les boulons de “1/4 pouce” et “la plaque du fond”.

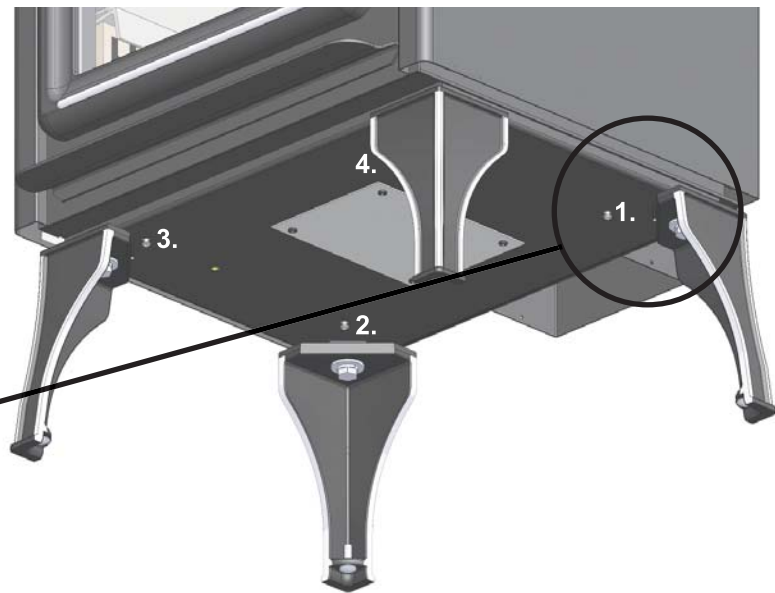
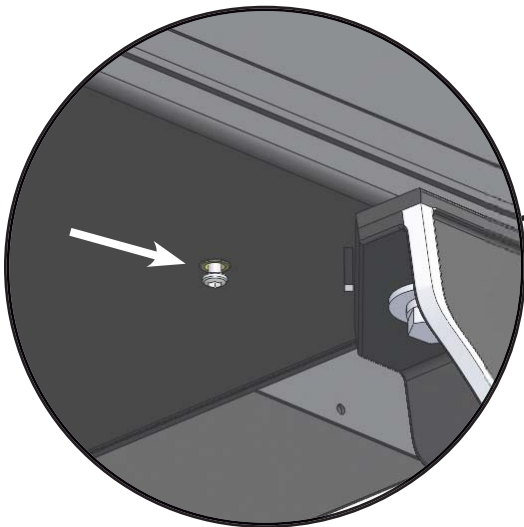


2. Retirer le tiroir du caisson du tiroir à cendres.

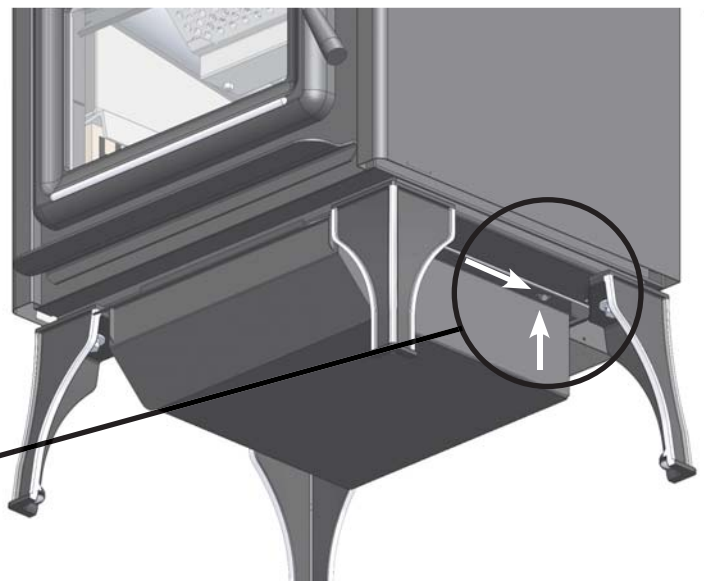
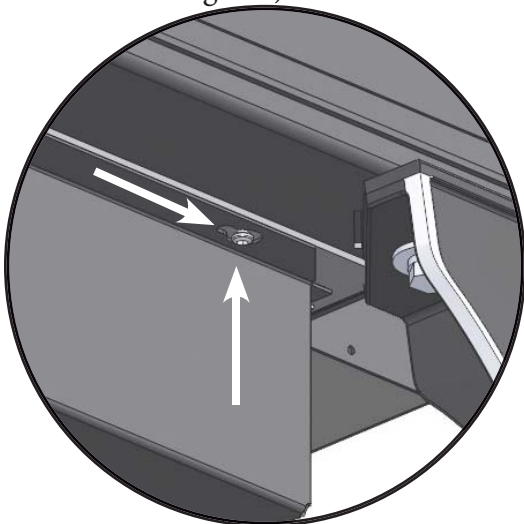


## INSTALLATION suite

- Commencer à visser dans les quatre 1/4"-20 tête de vis jusqu'à mi-chemin (inclus dans le kit du tiroir à cendres).



- En utilisant les trous de repère sur le dessus du caisson du poêle, glisser le caisson en place en le poussant contre le fond du poêle et ensuite en le poussant vers l'arrière du poêle (utiliser les vis à moitié vissées comme guide).



- Lorsque le caisson sera en position, finissez de visser les 4 boulons au fond du poêle.
- Glisser le tiroir à cendres en place dans le caisson du tiroir.

## DISPOSITIONS DES CENDRES

**⚠ AVERTISSEMENT**

**NE JAMAIS ENTREPOSER DES CENDRES CHAUDES DANS UN GARAGE OU DANS UN SOUS-SOL. DES CENDRES CHAUDES GÉNÈRENT DU MONOXYDE DE CARBONE ET/OU DES GAZ INFLAMMABLES. CES GAZ PEUVENT PROVOQUER DE LA SUFFOCATION.**

Les cendres devraient être placées dans un contenant métallique fermé d'un couvercle hermétique. Le contenant de cendres fermé devrait être déposé sur une surface de plancher non combustible ou sur le sol, bien éloigné de tout matériel combustible, en attendant d'en disposer. Si vous disposez des cendres en les enterrant dans le sol ou autrement dispersés, elles devraient être contenues dans un contenant fermé jusqu'à ce que les cendres ne soient refroidies.

**RETRAIT DES CENDRES**

Les cendres doivent être retirées lorsqu'elles parviennent à un pouce du rebord inférieur de la porte. Un bon lit de braises de cendres contribuera de façon significative à limiter la quantité de bois à ajouter dans la chambre à combustion. Le bois brûle mieux sur un lit de cendres de 1/2 à 1 pouce d'épais. Il n'est pas nécessaire ou souhaitable de retirer complètement toutes les cendres lorsque vous nettoyez l'appareil au bois.

**RETRAIT DU CENDRIER****⚠ AVERTISSEMENT**

**RETIRER LES CENDRES SEULEMENT LORSQU'ELLES SONT REFROIDIES. NE JAMAIS ENTREPOSER DE CENDRES ENCORE CHAUDES DANS UN GARAGE OU DANS UN SOUS-SOL. LES CENDRES FUMANTES GÉNÈRENT DU MONOXYDE DE CARBONE ET / OU DES GAZ INFLAMMABLES. CES GAZ PEUVENT ENTRAÎNER LA SUFFOCATION, ASSUREZ-VOUS DE BIEN SUIVRE LES CONSIGNES DE SÉCURITÉ CONCERNANT "DISPOSITIONS DES CENDRES" DÉCRITS CI-DESSUS.**

- Après que le fond de cendres ne soit refroidi, retirer le bouchon à cendres situé au fond au centre de la chambre à combustion en glissant un tisonnier ou un outil similaire au travers de la petite poignée sur le dessus du bouchon.
- Gratter les cendres vers le bas au travers de la trappe à cendres et dans le réservoir à cendres emboîté dans le support du tiroir à cendres. Ne vous inquiétez pas en ce qui concerne du "nettoyage" de la chambre à combustion, le prochain feu brûlera mieux sur un petit lit de braises (jusqu'à 1/2" profondeur).
- Lorsque la quantité de cendres jugées nécessaire a été déversée dans le cendrier nettoyez le contour de la section du trou afin de s'assurer que le bouchon s'ajuste correctement.
- REPLACER LE BOUCHON À CENDRES AVEC PRÉCAUTION AFIN D' ASSURER UN BON AJUSTEMENT; NE JAMAIS FAIRE FONCTIONNER LE POËLE AVEC LE BOUCHON ENLEVÉ. FAIRE FONCTIONNER LE POËLE SANS LE BOUCHON OU N'AYANT PAS ÉTÉ REMIS EN PLACE EST TRÈS DANGEREUX.**
- APRÈS avoir replacer le bouchon à cendres disperser les cendres restantes dans la chambre à combustion et recouvrir le bouchon à cendres avec une couche de cendres.
- Assurez-vous que le tiroir à cendres soit refroidi et est sécuritaire à manipuler.**

Glisser le tiroir à cendres en position ouverte et retirer le plateau à cendres.

**ATTENTION: ASSUREZ-VOUS QUE LES CENDRES NE SOIENT REFROIDIES AVANT DE RETIRER LE PLATEAU.**

- Disposer des cendres de façon sécuritaire tel que décrit ci-haut: "DISPOSITION DES CENDRES".
- S'assurer que les glissières du tiroir à cendres soient propres avant de replacer le plateau à cendres en place. Replacer le plateau de cendres dans le tiroir. Il est important que le plateau soit correctement inséré dans le tiroir à cendres.

**! AVERTISSEMENT !**  
Glisser le couvercle pour couvrir le tiroir à cendres avant de se déplacer pour le vider

couvercle du tiroir fixe

couvercle de tiroir coulissant

joint d'étanchéité

tiroir à cendres cas (ci-joint en bas du poêle)

Tiroir à cendres