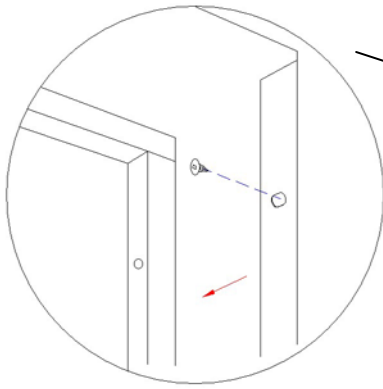


Fig 2



# INSTRUCTIONS

Merci de votre achat de la Façade Arquée pour le foyer Caldera.  
Les instructions vous guideront pour l'installation de la façade du Caldera.

**Attention: Cette façade est conçu uniquement pour le foyer Caldera fabriquer par Blaze King, n'essayez pas d'utiliser cette façade pour un autre appareil (s), un incendie ou des brûlures peuvent résulter, causant des dommages matériels, des blessures ou des pertes de vie.**

Assurez-vous que le poêle est complètement refroidi avant de commencer l'installation. Assurez-vous que le commutateur de la batterie/récepteur est à la position OFF. En fermant l'alimentation électrique ceci ne garantit pas de prévenir une inflammation inattendue!

## 1. Enlever la porte vitrée

- Enlever les persiennes du haut et du bas de la porte.
- Décrocher les loquets de la porte qui se trouvent au fond de la boîte du foyer
- Avec précaution, soulever et enlever la porte. (soyez prudent n'échappé pas la porte)
- Placer la porte dans un endroit sécuritaire ou elle ne peut être égratigné ou endommagé.

## 2. Attacher la façade

- Placez la façade arquée au devant de votre foyer avec les portes ouvertes et attachez les 4 vis, 2 à la gauche et 2 à la droite (voir Fig. 2)
- Pour faciliter l'installation, les portes de la façade peuvent être enlevées.
- (Soyez prudent avec la porte de droite quare le câblage).

## 3. Réinstaller

- Réinstaller la porte en vitre (vérifier s'ils sont scellés correctement)
- Réinstaller le garde et les persiennes.



INSTRUCTIONS  
D'INSTALLATION

FAÇADE ARQUÉE  
Z7423  
PUR LE CALDERA

